

존경받는 명문장수기업 TOP 100

명문장수기업 만들기 전략포럼

주최

ahpek 한국중견기업연합회
Association of High Potential Enterprises of Korea

명문장수기업센터

후원

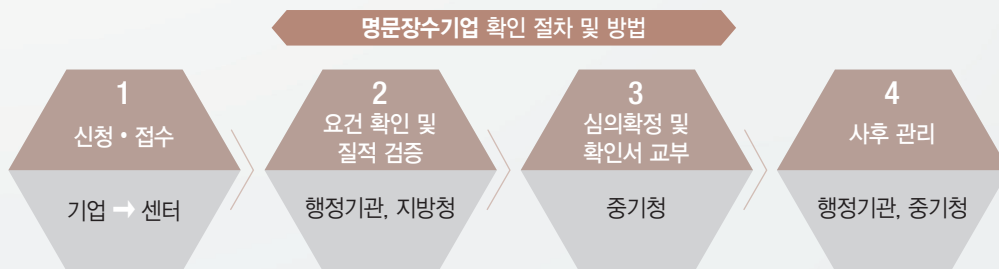
중소기업청 

중기청, 「명문(名門)장수기업 확인제도 도입」 발표 요약

(’14. 09. 29)

1. 「명문장수기업 확인제도」 도입 (2015년 상반기 시행)

- 명문장수기업 : 건실한 기업 운영으로 사회에 공헌하면서, 세대를 이은 지속적인 존속 및 성장이 기대되는 중소·중견기업
- 확인 기준 : 명문기업 (①, ②, ③)과 장수기업 (④)을 구분하여 기준 설정
 - ①경제적 기여 : 경제적 가치 창출의 척도로 매출액, 고용 창출, 납세실적 등
 - ②지속 가능성 : 승계 이후에도 지속성장할 수 있는 혁신역량(매출액 대비 R&D 비중), 재무 건전성 (부채비율) 등
 - ③사회적 책임 : 기업의 사회적 책임 표준인 ISO26000의 7대 항목에 대한 실천수준
 - ④업력 30년 : 짧은 산업화 역사를 고려 (외국의 경우, 통상 100년 이상 적용)
- 접수창구 : 중견기업 - 한국중견기업연합회 명문장수기업센터
중소기업 - 중소기업중앙회 기업승계지원센터



[지원 혜택] 세제 지원 우대 (9.12. 기재부 입법 예고)

	일반	명문장수기업
기업상속공제한도	500억원	1000억원
증여세 특례 한도	100억원	200억원

2. 「명문장수기업」 육성 기반 정비

- 기업문화 개선 : 「명문장수기업 TOP 100」 발굴해 '존경받는 기업문화'로 체계화
→ 중견련 명문장수기업센터 활용
- 후계자 육성 : 후계자 교육 프로그램 개발, 사회적 책임 경영에 대한 인식 확산을 중점 추진
- 지역 인프라 구축 : 지자체별 기업승계지원센터 설립을 통해 지역기반의 장수기업 지원 인프라 확충
- 우대방안 : 명문장수기업이 R&D, 수출, 인력, 정책자금 등 지원사업 참여시 우대가점을 부여

※ 확인제도 시행을 위해 「중소기업진흥에 관한 법률 일부개정안」(9.3일, 이진복의원 대표발의)에 '명문장수기업' 개념 및 확인 등에 관한 근거 마련중. 중견기업은 「중견기업 성장촉진 및 경쟁력 강화에 관한 특별법」에 명문장수기업 확인을 위한 특례규정을 신설 계획('15년 상반기)

왜 명문장수기업인가?

‘富의 대물림’이 아닌 ‘기업과 일자리 그리고 사회공헌의 대물림’

- 한국경제의 성장과 고용창출력 확대를 위해 성숙기업의 지속적인 발전이 중요합니다.

• 업력이 높을수록 고용능력 · 납세액 등이 크게 증가

*고용능력('12년 평균=1):(10년 미만) 0.49 → (10~20년) 0.87 → (20~30년) 1.26

- 독일, 일본 등의 경우 100년 이상의 장수기업들이 경제성장과 일자리 창출, 사업공헌 등의 중추적 역할을 수행하고 있습니다.

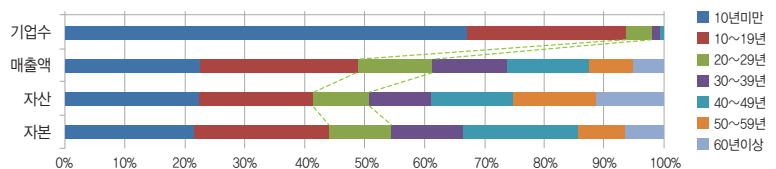
• 200년 이상 장수기업 : 일본 3,113개(43.2%), 독일 1,563개(21.7%), 프랑스 331개 (4.6%) 순

• 독일 히든챔피언 클루스(Cloos)는 약 100년 가까이 안정적인 일자리를 제공하여 인구 2만명 도시 인구의 10%를 부양하며, 미국 허쉬(Hershey)의 경우 이익금을 불우아동 교육사업에 환원하는 등 사회공헌 활동의 모범사례.

• 반면, 한국의 경우 근대적 기업 역사가 짧아 100년 이상 기업 7개사*에 불과

*두산(1896), 동화약품(1897), 신한은행(1897), 우리은행(1899), 몽고식품(1905), 광장(1911), 보진제(1912) 등

- 업력별 경제적 비중



- 업력 30년 이상은 전체 매출액의 38.7%, 자산의 49.2%, 자본의 45.4%를 운용하는 경제의 핵심 동력

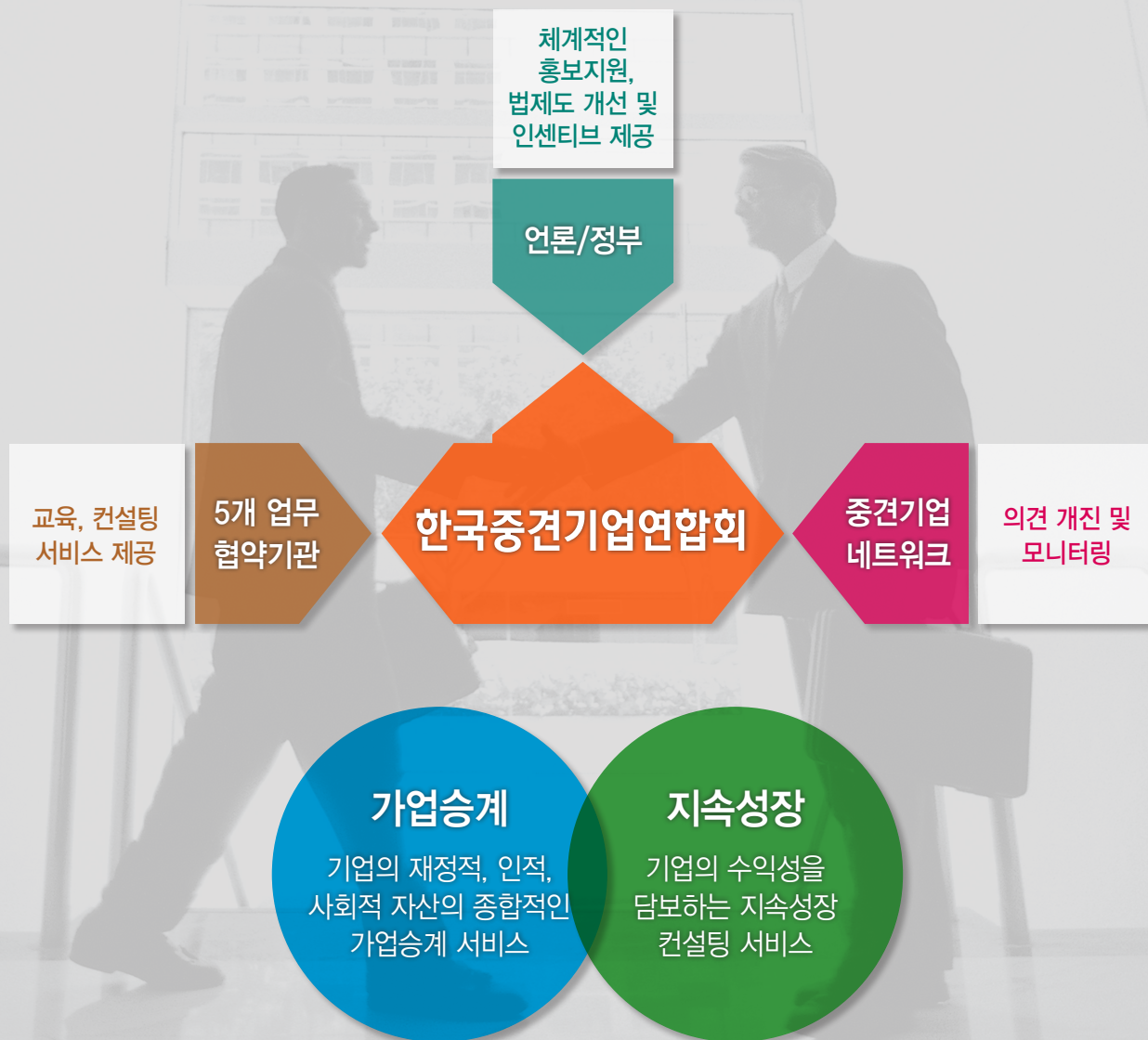
기업의 중장기적 경쟁력 강화 및 고용유지 관점에서
가업승계에 대한 정책적 지원 필요

한국중견기업연합회 명문(名門)장수기업센터

설립목적

기업이 세대를 이어 지속성장을 하고, 국민에게 존경받는 명문 장수기업으로 성장할 수 있도록 다양한 분야의 전문기관과 협력체계를 구축하여, 기업승계 및 지속성장 부문에 맞춤형 서비스를 제공

추진체계



센터 주요사업

명문(名門)장수기업 만들기 전략포럼

네트워크 및 교육지원 서비스

- 후계자 : AHPEK 백년기업포럼
- 가족기업 : 명문가 만들기 Family Workshop
- 사회공헌 : 대한민국 중견기업 CSV 포럼
- 성장전략 : 창조경영 VC 아카데미

맞춤형 프리미엄 컨설팅 서비스

- 기업진단 : 한국형 명문장수기업 진단모델
- 가족 : 구성원 교육 및 자산관리
- 기업 : 성장전략, 경영혁신
- 소유권 : 가족기업 지배체계 등

Regional Community 구성·운영

- 각 지역 지자체, 언론, 금융, 대학, 마이스터고 등과 협조체계 구축
- 지역의 명문장수기업으로 발돋움 할 수 있도록 금융, 인력, R&D 등 지원

명문(名門)장수기업으로 육성

업무 협약기관

글로벌 자산관리 전문가 -
MIRAE ASSET
미래에셋증권

- 기업 지속성장을 위한 컨설팅 서비스 부문 지원
- 자금조달, M&A, 기업공개, 전략적 제휴 / 사업파트너 연계, 대주주 재무관리 및 법인자금 운용

YULCHON
律村
YULCHON
YULCHON

법무법인(유)
율촌

- 기업법무 및 금융, 부동산 건설, 조세, 송무, 공정거래, 지적재산권

SAMSUNG
FAMILY
OFFICE

- 법인의 특성을 고려한 맞춤형 가업승계 컨설팅
- 상속, 증여, 세무, 부동산, 투자 등에 효율화 방안 컨설팅
- 법인 영속을 위한 후계자 양성과 사회공헌활동 컨설팅

삼성 KPMG
cutting through complexity

- 회계감사, 재무진단, 구조조정, IT자문, 성장전략 수립, 가업승계, 세무 및 관세 진단 등 종합 컨설팅

理賢
Logos & WISE

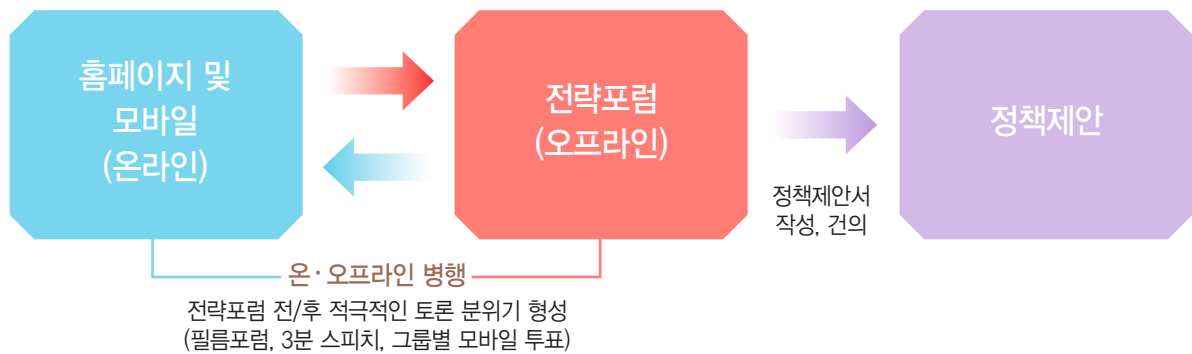
- 세무조사지원 및 상속증여
- 가업승계 컨설팅 및 회계감사

명문(名門)장수기업 만들기 전략포럼

설립목적

- 명문장수기업 DNA를 발굴·전파하고, 명문장수기업 육성에 대한 사회적 합의와 공감대를 확산
- '명문장수기업 TOP 100' 발굴해 '존경받는 기업문화' 확산

운영구조 및 체계



한국중견기업연합회 법정단체 출범식 (2014. 7. 22)

“100년, 200년을
이어가는 명문장수기업이
많이 나올 수 있는...”



포럼 특징

1. 명문장수기업 확인제도에 대한 핵심 설명

- '명문장수기업' 확인을 받기 위한 정책담당자 및 전문가의 정석 풀이

2. 각계의 의견을 모으고 사회적 합의를 이끄는 기회의 장

- 명문장수기업의 DNA를 발굴·전파, 사회적 합의와 공감대 형성을 위한 기회의 장(場)
- 창업 1,2,3세 CEO를 중심으로 政·官·産·學·研 및 言論界 등 대한민국 오피니언 리더의 모임

3. 온라인/모바일을 이용하여 시공간을 초월한 토론의 장

- 온·오프라인 융합을 통한 집단지성의 힘으로 명문장수기업 핵심이슈 및 정보 제공
- 포럼의 참여도를 높이기 위한 '온라인/모바일'을 통한 의견 개진, 관련 영상을 본 후 토의하는 '필름포럼', 기업인이 직접 문제제기하는 '3분 스피치' 등 다양한 진행 방식 도입
- 매회 주제별 온라인 사전투표와 모바일 현장 투표를 거쳐, 그 결과를 정책제안서로 건의

참가 특전

- 명문장수기업 관련 각계각층의 오피니언 리더와의 네트워크 구축
- 이슈별 세미나 / 설명회 / 라운드테이블 참가 가능
- 찾아가는 기업 무료진단 서비스 제공
- 주요 이슈에 대한 부교재 및 핵심 정보 제공

명문(名門)장수기업 만들기 전략포럼 커리큘럼

[2014년 11월 ~ 2015년 5월]

회차	주제
1회	가업승계의 경제적 효과, 이를 둘러싼 진실과 거짓은? → 성공적인 가업 승계를 위한 중견기업의 과제
2회	명문기업과 장수기업의 조건, 그리고 그 Role Model은? → 명문장수기업 확인제 도입방안
3회	가업승계의 Risk와 핵심 이슈 ⁽¹⁾ → 세제개편에 따른 중견기업의 전략적 대응방안
4회	가업승계의 Risk와 핵심 이슈 ⁽²⁾ → 오너 경영자가 직면한 법률적 Risk와 그 해법
5회	사회적 책임경영, 명문기업의 필요조건인가? → 사회공헌, 기업과 사회의 Win-Win 전략

[2014년 11월 ~ 2015년 5월]

회차	주제
6회	명문장수기업 확인제도의 ABC → 명문장수기업 확인 받기 위한 정석 풀이
7회	지역경제 활성화, 명문장수기업이 답인가? → 기업과 지역의 상호모델 프로젝트
8회	왜 가족경영은 3대를 넘기기 어려운가? → 100년 기업을 위한 가족기업 지배구조
9회	장수기업의 전략적인 변신, 무죄인가 유죄인가? → 자본시장과 경영혁신을 활용한 성장 전략의 가치
10회	21세기 명문기업으로 가는 신성장 전략 → 중견기업 중심의 공유가치창출(CSV) 사례연구

※상기 일정 및 내용은 변경될 수 있습니다.



신청방법

홈페이지 접속

명문장수기업 홈페이지
(www.dlec.or.kr) 접속
회원가입후 로그인

참가신청 배너클릭

센터 Main 페이지 또는 포럼
페이지에서 '참가신청'
배너 클릭

참가신청서 작성

공란 기재 후 '제출' 클릭
포럼 신청 문의
070)4808-3774
02)3275-2107

교육비 납입

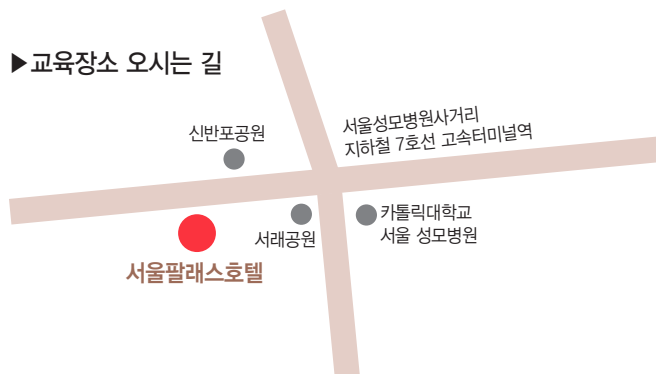
교육비 입금
*교육비 미 납입시 신청접수가
완료되지 않습니다.

교육비 납입 계좌번호
기업은행 220-043282-01-275
예금주 : 한국중견기업연합회

모집 요강

- **참가대상**
기업체 CEO, 政 · 官 · 産 · 學 · 研 및 言論界 고위급
- **교육기간**
2014.11 ~ 2015.05 (총 10회)
- **교육비용**
1인 400만원 (중견련 회원사 : 1인 300만원)
- **신청방법**
센터 홈페이지(<http://www.dlec.or.kr>)에 접속
→ 회원 로그인 후 '참가 신청' 배너 클릭
→ 참가신청서 작성
→ 교육비 입금 (기업은행 220-043282-01-275, 예금주: 한국중견기업연합회)
- **신청기한**
2014년 10월 31일 (금) 18:00
- **교육장소**
서울팔래스호텔 (02-532-5000) 서울시 서초구 반포동 63-1
- **교육문의**
명문장수기업센터 사무국
• 주소 (121-728) 서울시 마포구 도화동 292-20 도원빌딩 10층
• 연락처 070-4808-3774 / lim0322@ahpek.or.kr
02-3275-2107 / haein@ahpek.or.kr
• 팩스 02-3275-2980
• 홈페이지 <http://www.dlec.or.kr>

▶ 교육장소 오시는 길





협약기관



「명문장수기업 만들기 전략포럼」 참가신청서

참가자 인적사항

성 명		직 위	
휴대전화		생년월일	
이 메 일			
자택주소			
홈페이지 아이디	www.dlec.or.kr에서 가입한 아이디를 기재해 주십시오.		

*원활한 포럼 진행을 위해 포럼 홈페이지에 회원가입을 완료해 주시기 바랍니다.

참가자 기업정보

기 업 명		창 업 일	
사업자등록번호		대 표 자	
전화번호(직통)		팩 스	
주소(본사)			
업 종			

연락 담당자

성 명		부 서 명	
전화번호		이 메 일	

- 참 가 비 : 1인 400만원 (한국중견기업연합회 회원사 : 1인 300만원)
- 계좌번호 : 기업은행 220-043282-01-275 (예금주 : 한국중견기업연합회)
- 신청기한 : 2014년 10월 31일 (금) 18:00
- 교육장소 : 서울팔래스호텔
- 접수문의 : 연 락 처 : 070-4808-3774 / lim0322@ahpek.or.kr
02-3275-2107 / haein@ahpek.or.kr
팩 스 : 02-3275-2980
홈페이지 : <http://www.dlec.or.kr>

위와 같이 『명문장수기업 만들기 전략포럼』의 참가를 신청합니다.

2014년 월 일 신청자 (서명)