

발간등록번호

11-1471000-000381-01

국민의 더 건강한
내일을 위한 정부혁신

보다나은 식약처

식중독 조기경보시스템 사용자 매뉴얼

2020.4.



식품의약품안전처

CONTENTS



01 | 개요

가 식중독 조기경보시스템이란?	06
나 식중독 조기경보시스템 운영 체계도	06
다 식중독 조기경보시스템 발령 흐름도	07

02 | 업무기능 및 구성

가 시스템 기능	10
나 메뉴 구성도	11

03 | 시스템 사용법

가 로그인	14
나 메인페이지	16
다 학교정보	18
01 학교정보 입력	18
02 개인정보 수집 및 이용동의	20
03 담당자 정보	21
04 최종 확인	22
라 시설정보	23
01 시설정보 입력	23
02 개인정보 수집 및 이용동의	25
03 담당자 정보	26
04 최종 확인	27

마 식재료 공급업체 정보	28
01 식재료 공급업체 정보 등록	28
02 식재료 공급업체 정보 직접 등록	32
03 과거 식재료 공급업체 정보	33
04 공동 급식소	35
바 위탁급식업체 정보	36
01 위탁급식업체 정보 조회	36
02 위탁급식업체 등록	37
03 과거 위탁급식업체 정보	39
04 위탁급식업체 등록 후	40
05 위탁급식업체 본사 정보 등록	41
06 위탁급식업체의 식재료 공급업체 등록	43
07 공동 급식소 등록	45
08 위탁급식업체 등록 후 화면	46
사 행정 처분 조회	47
01 행정 처분 조회	47
02 행정 처분 상세	48
아 식중독 발생 신고	49
01 식중독 발생 상황 입력(학교/시설 급식 담당자)	49
02 식중독 조기경보 발령(학교/시설 급식 담당자)	50
자 커뮤니티	52
차 통계	53
카 HACCP 부적합 업체 정보	54
타 사이트 자동접속 다운로드	55

Ministry of Food and Drug Safety





01

개요

 식중독 조기경보시스템 사용자 매뉴얼



가 식중독 조기경보시스템이란?



집단급식소 정보와 식재료 납품 정보를 연계하여 동일 식재료가 납품된 시설에 식중독 발생 주의 경보를 발송하는 시스템

☞ 식중독 조기차단으로 식중독 확산 방지

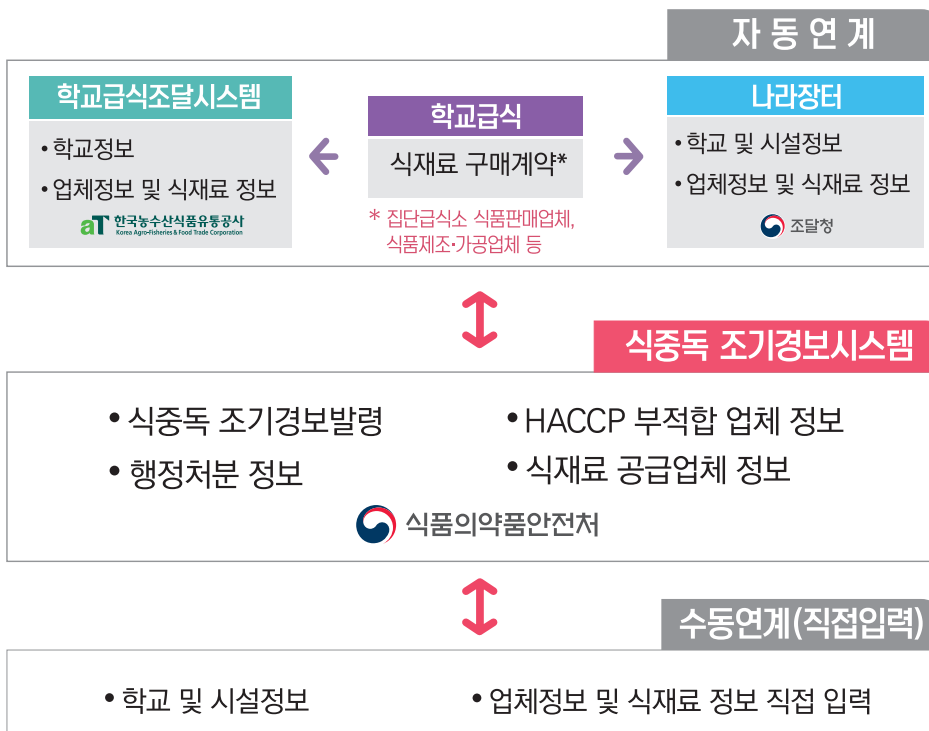
[평상 시]

- 시설 운전자, 식재료 납품 업체 등 정보 입력
- 구매하고자 하는 식재료의 행정처분 이력, HACCP부적합 제품 업체 정보 및 식중독 발생 통계 조회 가능

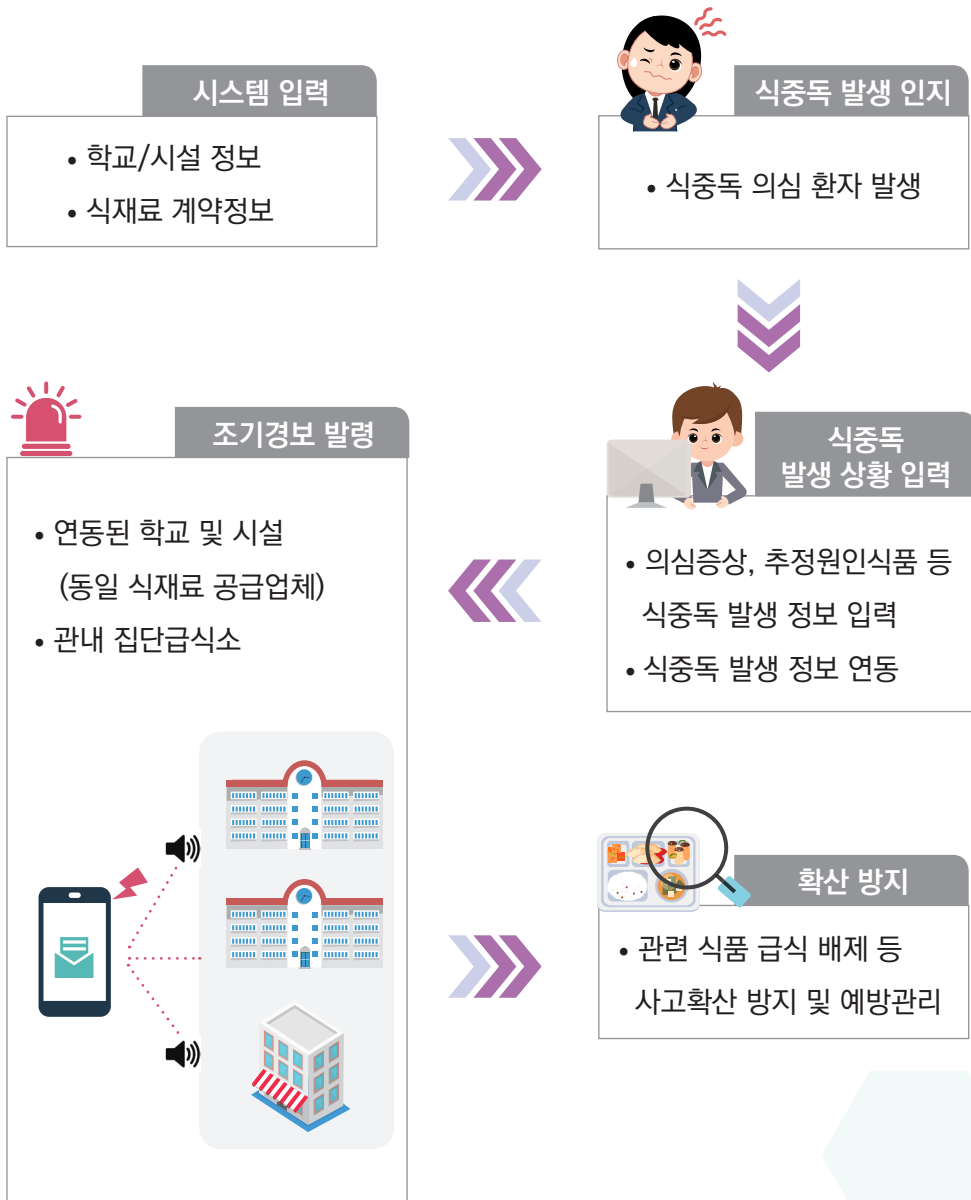
[식중독 발생 시]

- 식중독 발생 시설에서 구입한 식재료를 납품한 업체 식중독 발생 주의 정보 발송

나 식중독 조기경보시스템 운영 체계도



다 식중독 조기경보시스템 발령 흐름도



Ministry of Food and Drug Safety





02

업무기능 및 구성

 식중독 조기경보시스템 사용자 매뉴얼



가 시스템 기능

01 식중독 발생 신고

식중독 발생 시 신속한 조기경보 전파 및 정확한 정보 전달을 위한 환자수, 추정원인 식품 등의 정보를 입력

02 학교정보

식중독 발생 시 전파되는 조기경보를 수신 받는 학교의 급식 담당자 현황에 대한 정보를 입력

03 시설정보

식중독 발생 시 전파되는 조기경보를 수신 받는 시설(학교 제외)의 급식 담당자 현황에 대한 정보를 입력

04 식재료 공급 업체 정보

학교 / 시설과 계약된 식재료 공급업체 현황 및 과거 이력 정보를 조회할 수 있는 기능

05 위탁급식업체 정보

학교 / 시설과 계약된 위탁 급식(공동급식소 포함) 현황 및 과거 이력 정보를 조회 할 수 있는 기능

06 행정처분조회

위탁업체 및 식재료 공급업체의 과거 3년 동안의 행정처분에 대한 이력을 조회하여 납품업체 계약 시 사전 정보로 활용

07 커뮤니티

공지사항, 자료실, FAQ 로 나뉘어져 식중독 조기경보 시스템에서 발생하는 민원 사항과 처리 내용을 종합적으로 안내하는 게시판

08 통계

연도별(시설별·지역별) 학교 및 집단급식소에서 발생한 식중독 통계 정보를 제공

09 HACCP 부적합 업체 정보

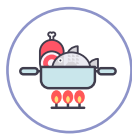
HACCP 부적합 판정을 받은 업체에 대한 정보를 조회할 수 있는 기능

나 메뉴 구성도

Level 1	Level 2
식중독 발생 신고	식중독 발생 신고
학교정보	학교정보 관리
시설정보	시설정보 관리
식재료 공급업체 정보	식재료 공급업체 등록
	과거 식재료 공급업체 등록
	공동급식소 등록
	SMS 전파
	SMS 전체 전파
위탁급식업체 정보	위탁급식업체 등록
	위탁급식업체 본사 등록
	위탁급식업체의 식재료 공급업체 등록
	과거 위탁급식업체 등록
	공동급식소 등록
행정 처분 조회	인허가 업체 조회
커뮤니티	공지사항
	자료실
	FAQ
통계	시설별 식중독 발생 통계
	지역별 식중독 발생 통계
HACCP 부적합 업체 정보	

Ministry of Food and Drug Safety





03

시스템 사용법

 식중독 조기경보시스템 사용자 매뉴얼

가 로그인

- 인터넷 브라우저 실행한 후 URL(<https://www.foodsafetykorea.go.kr/ews>)을 입력
- 로그인 페이지로 이동한 후에 담당자 아이디/비밀번호 입력 후 로그인
 - * 아이디는 집단급식소별 1개씩 일괄부여하며, 아이디 찾기에서 확인 가능

식품안전정보서비스

식품나라

식중독 조기경보 시스템

아이디와 패스워드를 입력해주세요.

아이디

패스워드

« 학교(시설)아이디찾기

« 비밀번호찾기

로그인

* 필수항목을 입력해주세요.

* 최소 4 자 이상 입력하셔야 합니다.

* 필수항목을 입력해주세요.

* 최소 4 자 이상 입력하셔야 합니다.

궁금하신 사항이 있으시면 언제든지 문의주시십시오.
최선을 다하여 답변드리도록 하겠습니다.

급식담당자 교체 시 담당자 정보를 수정하십시오.
급식 관련 업체 변경 또는 계약기간 변경 시 업체
를 신규등록하거나 계약기간을 수정하십시오.

비밀번호 문의 : 043-719-4197

시스템오류 문의 : 043-719-4197

Fax : 043-719-2100

건강한
급식문화를 만들어 갑니다.

식품의약품안전처

개인정보처리방침

식품안전관리서비스

식품나라

식중독 조기경보 시스템

1 아이디와 패스워드를 입력해주세요

* 필수항목을 입력해주세요.
* 최소 4 자 이상 입력하셔야합니다.
* 필수항목을 입력해주세요.
* 최소 4 자 이상 입력하셔야합니다.

아이디
패스워드

4 * 학교(시설)아이디찾기
* 비밀번호찾기

로그인

궁금하신 사항이 있으시면 언제든지 문의주십시오.
최선을 다하여 답변드리도록 하겠습니다.

급식담당자 교체 시 담당자 정보를 수정하십시오.
급식 관련 업제 변경 또는 계약기간 변경 시 업제를 신규등록하거나 계약기간을 수정하십시오.

비밀번호 문의 : 043-719-4197
시스템오류 문의 : 043-719-4197
Fax : 043-719-2100

2 비밀번호 분실 시 [비밀번호 찾기] 버튼 클릭 → 입력할 수 있는 텍스트 박스 생성

3 아이디, 담당자명, 연락처 입력 → [비밀번호 찾기] 버튼 클릭 → 입력한 연락처로 발송된 임시 비밀번호로 로그인

5 검색 후 조회된 리스트 중 해당 학교명을 클릭 → 자동으로 아이디 이전화면으로 이동해 아이디입력 박스에 자동 입력

학교코드찾기(NEIS코드)

학교명 : 식약처 **찾기**

검색 후 학교명을 클릭하시면 로그인 화면으로 이동합니다.

학교명	아이디	주소
식약처	TEST123456	충청북도 청원군 강외면 연재리 635

식품의약품안전처

개인정보처리방침

번호	설 명
1	발급받은 아이디와 비밀번호 입력 → [로그인] 버튼 클릭 → 아이디의 권한에 따라 학교 또는 시설로 접속
2	비밀번호 분실 시 [비밀번호 찾기] 버튼 클릭 → 입력할 수 있는 텍스트 박스 생성
3	아이디, 담당자명, 연락처 입력 → [비밀번호 찾기] 버튼 클릭 → 입력한 연락처로 발송된 임시 비밀번호로 로그인
4	아이디 분실 시 [아이디찾기] 버튼 클릭 → 학교 또는 시설을 검색할 수 있는 팝업 생성
5	검색 후 조회된 리스트 중 해당 학교명을 클릭 → 자동으로 아이디 이전화면으로 이동해 아이디입력 박스에 자동 입력

비밀번호 오류 시 시스템 관리자에(Tel : 043-719-4197) 문의

나 메인페이지

- 로그인 후 보이는 메인페이지

식중독 조기경보 시스템이란?

학교/시설과 계약된 급식 관련 업체 및 연관 학교/시설 현황을 한눈에 파악하여, 학교/시설에서의 집단설사환자 발생이 다른 학교/시설로 확산될 우려가 있을 경우 주의 경보를 미리 전파 함으로 **식중독 사고의 확산 방지와 사전 예방**을 위한 **관리 시스템** 입니다.

2020년 시설별 식중독 발생 내역

시설명	발생건수
고등학교	40건
중학교	30건
초등학교	20건
학교 외	7건

2020년 지역별 식중독 발생 내역

지역	발생건수
서울	1
부산	1
대구	1
경주	2
인천	1
대전	1
충청	1
세종	1
경기	3
강원	1
충북	1
충남	1
전북	1
전남	1
경북	1
경남	1
제주	1

번호	설 명
1	학교/시설의 식중독 발생 신고
2	학교/시설 정보 및 담당자 정보 수정
3	학교/시설과 계약한 식재료 공급업체 정보 등록/수정/삭제
4	학교/시설과 계약한 위탁급식업체 정보 등록/수정/삭제
5	학교/시설/식재료 납품업체 등의 행정처분내역을 조회
6	공지사항/자료실/FAQ 게시판 이용
7	시설별, 지역별 식중독 발생내역 통계 조회 및 엑셀파일 다운로드
8	HACCP 부적합 이력 업체를 조회
9	비밀번호 변경 및 로그아웃

식품나라

식중독 초기경보 시스템

고려초등학교

식중독 발생신고

시설정보

식재료 공급업체정보

위탁급식 업체정보

행정처분조회

커뮤니티

통계

HACCP 부적합 업체 정보

HACCP 자정업체 조회

사용자 지침서

Tel. 043-719-2111

Fax. 043-719-2100

e-mail. aied@korea.kr

사이트 자동 접속 다운

2020년 식중독 발생 캘린더

오늘

2020년 3월

일

월

화

수

목

금

토

1

2

3

4

5

6

7

8

9

10

11

12

13

14

15

16

17

18

19

20

21

22

23

24

25

26

27

28

29

30

31

1

2

3

4

5

6

7

8

9

10

11

1

Hand cursor icon

관련사이트

식품의약품안전처

국민의 삶의 질 향상 및 먹거리 안전을 책임지고 있습니다.

식중독 매뉴얼

지역별 식중독 발생 가능성 및 위험 정도 등의 예측정보를 제공합니다.

식중독 통계시스템

국내에서 발생했던 집단 식중독 통계정보를 제공합니다.

번호	설 명
1	(식중독 발생 정보가 존재할 경우) 클릭시 학교 및 시설의 식중독 발생 정보를 조회

다 학교정보

01 학교정보 입력

- 학교 급식 담당자가 해당 학교의 기본 정보를 관리하기 위한 기능 제공
- 학교정보 중 학교고유번호, 학교주소정보, 담당자 정보는 필수 입력 정보

[학교고유번호]

1. 고유번호 유효성 체크
 - 학교 사업자번호를 입력(10자리)

[학교급식관리]

1. 직영 : 학교에서 직접 급식을 운영 시 선택
2. 위탁 : 학교와 계약된 위탁시설에서 운영 시 선택
3. 직영+위탁 : 직영과 위탁을 병행 시 선택 (공동급식소*가 있는 경우 선택)
4. 미급식 : 학교에서 급식을 실시하지 않을 시 선택

* 공동급식소란 해당 학교/시설에서 급식을 제공해주는 곳을 말함

01 학교정보 입력(계속)

번호	설 명
1	학교명(교육부 인계자료를 근거로 학교명 기 입력됨) 수정 불가
2	학교고유번호(학교를 식별하기 위한 구분 번호: 사업자 등록 번호) 수정
3	[검색] 버튼 클릭 → 주소검색 팝업생성 → 해당 주소 검색 → 검색버튼 클릭 → 검색 된 주소 클릭 → 주소 텍스트 박스에 자동입력
4	학교급식관리 수정(직영/위탁/직영,위탁/미급식)
5	[다음] 버튼 클릭 → 다음단계로 이동

02 개인정보 수집 및 이용동의

학교정보 수정

학교정보 입력 모드

1 2 3 4

학교 정보 개인정보 수집 및 이용동의 담당자 정보 최종 확인

☑ 식중독조기경보시스템 서비스제공을 위한 개인정보 수집.이용 동의서

1. 개인정보의 수집.이용 목적
가. 서비스 제공
- 식중독조기경보시스템 이용 및 식중독발생정보 SMS 전파 등 서비스 제공에 관련한 목적으로 개인정보를 처리(수집.이용)합니다.
2. 수집.이용 하려는 개인정보의 항목
- 성명, 연락처, 이메일
3. 개인정보의 보유 및 이용 기간
- 개인정보파일 : 학교정보에 기재
- 보유 및 이용기간 : 담당자 근무년까지
- 보유근거 : 정보주체의 동의
4. 이용자 개인정보보호를 위하여 수집된 개인정보는 암호화되어 처리됩니다.
※ 이용자는 해당 개인정보 수집 및 이용 동의에 거부 권리가 있습니다.
(단, 개인정보 수집.이용에 대한 동의를 하지 않으실 경우에는 시스템 이용 동의 제약이 발생하게 됩니다.)

☐ 동의 ☐ 비동의

4 3

← 뒤로 다음 →

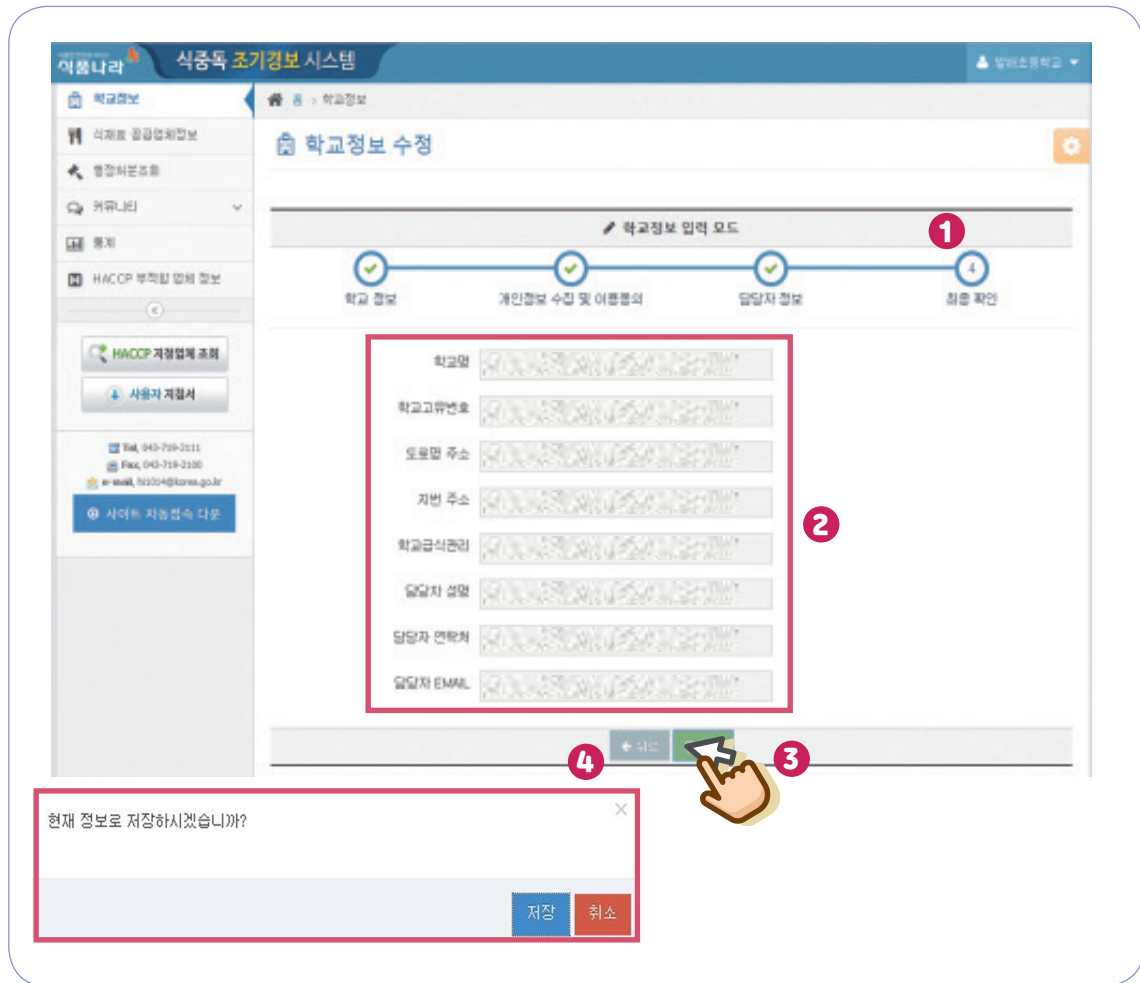
번호	설 명
1	개인정보 수집 및 이용동의
2	개인정보 수집 및 동의를 읽은 후 동의 확인 → [동의] / [비동의]체크박스 클릭
3	[다음] 버튼 클릭 → 다음단계로 이동
4	[뒤로] 버튼 클릭 → 전 단계로 다시 이동

03 담당자 정보

- 학교 급식 담당자가 해당 학교의 기본 정보를 관리하기 위한 기능 제공
- 학교정보 중 **학교고유번호**, **학교주소정보**, **담당자 정보**는 필수 입력

번호	설 명
①	담당자 정보
②	담당자가 변경되었다면 담당자 정보 수정
③	[다음] 버튼 클릭→ 마지막 단계로 이동
④	[뒤로] 버튼 클릭 → 전 단계로 다시 이동

04 최종 확인



번호	설 명
1	최종 확인
2	최종으로 입력한 정보들을 확인
3	[완료] 버튼 클릭 → 저장 확인 팝업 생성 → [저장] 버튼 클릭 → 수정된 학교정보가 데이터 베이스에 저장 → 학교정보 화면으로 이동
4	[뒤로] 버튼 클릭 → 전 단계로 다시 이동

라 시설정보

01 시설정보 입력

- 시설 급식 담당자가 해당 학교의 기본 정보를 관리하기 위한 기능 제공
- 시설정보 중 시설고유번호, 시설주소정보, 담당자 정보는 필수 입력 정보

[시설고유번호]

1. 고유번호 유효성 체크
 - 시설 사업자번호를 입력(10자리)

[시설급식관리]

1. 직영 : 시설에서 직접 급식을 운영 시 선택
2. 위탁 : 시설과 계약된 위탁시설에서 운영 시 선택
3. 직영+위탁 : 직영과 위탁을 병행 시 선택
4. 미급식 : 시설에서 급식을 실시 하지 않을 시 선택

01 시설정보 입력(계속)

번호	설 명
1	시설명 (집단급식소 신고 내용을 기준으로 기 입력됨) 수정 불가
2	시설고유번호 (시설을 식별하기 위한 구분 번호: 사업자등록번호) 수정
3	[검색] 버튼 클릭 → 주소검색 팝업생성 → 해당 주소 검색 → 검색버튼 클릭 → 검색 된 주소 클릭 → 주소 텍스트 박스에 자동입력
4	시설급식관리 수정(직영/위탁/직영,위탁/미급식)
5	[다음] 버튼 클릭 → 다음단계로 이동

02 개인정보 수집 및 이용동의

식품안전조기경보시스템

로그인/회원가입

시설정보

시설정보 수정

1. 시설정보 입력 모드

2. 개인정보 수집 및 이용동의

3. 담당자 정보

4. 최종 확인

☑ 식품안전조기경보시스템 서비스제공을 위한 개인정보 수집,이용 동의서

- 개인정보의 수집,이용 목적
가. 서비스 제공
나. 식품안전조기경보시스템 이용 및 식품안전조기경보시스템 SMS 전파 등 서비스 제공에 관련한 목적으로 개인정보를 처리(수집,이용)합니다.
- 수집,이용하려는 개인정보의 항목
- 성명, 연락처, 이메일
- 개인정보의 보유 및 이용 기간
- 개인정보파일 : 시설정보에 기재
- **보유 및 이용기간 : 담당자 근무년까지**
- 보유근거 : 정보주체의 동의
- 이용자 개인정보보호를 위하여 수집된 개인정보는 암호화되어 처리됩니다.
※ 이용자는 해당 개인정보 수집 및 이용 동의에 거부 권리가 있습니다.
(단, 개인정보 수집,이용에 대한 동의를 하지 않으실 경우에는 시스템 이용 동의 제약이 발생하게 됩니다.)

☐ 동의 ☐ 비동의

4. <뒤로> 3. <다음>

번호	설 명
1	개인정보 수집 및 이용동의
2	개인정보 수집 및 동의서를 읽은 후 동의 확인 → [동의] / [비동의]체크박스 클릭
3	[다음] 버튼 클릭 → 다음단계로 이동
4	[뒤로] 버튼 클릭 → 전 단계로 다시 이동

03 담당자 정보

- 시설 급식 담당자가 해당 학교의 기본 정보를 관리하기 위한 기능 제공
- 시설정보 중 **시설고유번호**, **시설주소정보**, **담당자 정보**는 필수 입력

번호	설 명
1	담당자 정보
2	담당자가 변경되었다면 담당자 정보 수정
3	[다음] 버튼 클릭→ 마지막 단계로 이동
4	[뒤로] 버튼 클릭 → 전 단계로 다시 이동

04 최종 확인

식품나라 | 식중독 조기경보 시스템 | 고려초등학교

홈 > 시설정보

시설정보 수정

시설정보 입력 모드

1 4

시설 정보 | 개인정보 수집 및 이용동의 | 담당자 정보 | 최종 확인

2

시설명
시설고유번호
(사업자등록번호)
도로명 주소
지번 주소
시설급식관리
담당자 성명
담당자 연락처
담당자 EMAIL

4 3

뒤로 | 완료

현재 정보로 저장하시겠습니까?

저장 | 취소

번호	설 명
1	최종 확인
2	최종으로 입력한 정보들을 확인
3	[완료] 버튼 클릭 → 저장 확인 팝업 생성 → [저장] 버튼 클릭 → 수정된 시설정보가 데이터베이스에 저장 → 학교정보 화면으로 이동
4	[뒤로] 버튼 클릭 → 전 단계로 다시 이동

마 식재료 공급업체 정보

01 식재료 공급업체 정보 등록

- 학교/시설정보 기본화면에서 급식구분을 『직영』 또는 『직영+위탁』 선택 시 관련 화면이 활성화
- 계약된 식재료 공급업체 정보와 공동급식소 정보는 계약기간 동안만 화면에 나타나며, 계약 종료된 업체정보는 과거 식재료 공급업체 정보에서 확인 가능

번호	설 명
1	[식재료 공급업체 등록] 버튼 클릭 → 식재료 공급업체 목록 화면으로 이동
2	[과거 식재료 공급업체] 버튼 클릭 → 과거 식재료 공급업체 목록 화면으로 이동
3	[업체명] 클릭 → 식재료 공급업체 수정으로 화면 이동 → 해당 업체에 대해서 수정이 가능
4	타 시설 혹은 타 학교에 급식을 제공하는 경우 → [급식제공학교/시설 등록] 버튼 클릭 → 급식 제공 학교/시설 목록 화면으로 이동
5	[삭제] 텍스트 클릭 → 해당 학교가 공동급식소에서 삭제

01 식재료 공급업체 정보 등록(계속)

식재료공급업체 등록

사업자 등록번호: 등록확인 *-*을 제외한 10자리로 입력하세요.

업체명:

업종:

연락처:

대표자:

도로명 주소: 🔍

지번 주소:

2 계약기간: 계약시작일 ~ 계약종료일

주식재료: ☐ 농/임산물 ☐ 축산물 ☐ 수산물 ☐ 가공식품 ☐ 가공류 ☐ 김치류 ☐ 곡류 ☐ 엽류 ☐ 유제품

등록 뒤로

주소검색결과

도로명 주소, 건물명 또는 지번입력

검색어 예 : 도로명(반포대로 58), 건물명(독립기념관), 지번(상성동 25)

도로명 주소

번호	설 명
1	[검색] 버튼 클릭 → 주소검색 팝업생성 → 해당 주소 검색 → 검색버튼 클릭 → 검색된 주소 클릭 → 주소 텍스트 박스에 자동입력
2	계약기간 텍스트 박스 클릭 → 날짜입력 팝업 생성 → 계약기간 선택 → 선택한 날짜 텍스트 박스에 자동 입력

01 식재료 공급업체 정보 등록(계속)

식품안전관리시스템 식중독 조기경보 시스템

홈 > 식재료 공급업체 정보 > 식재료 공급업체 목록 > 식재료 공급업체 등록

식재료공급업체 등록

식재료 공급업체

사업자 등록번호 사업자 등록번호를 입력하세요. 중복확인 “-”를 제외한 10자리로 입력하세요.

업체명

업종

연락처

대표자

도로명 주소 찾기

지번 주소

계약기간 ~

주식재료 ☐ 농/임산물 ☐ 축산물 ☐ 수산물 ☐ 가공식품 ☐ 가공류 ☐ 김치류 ☐ 곡류 ☐ 떡류 ☐ 유제품

등록 뒤로

1 2

번호	설 명
1	등록업체의 정보를 확인 후 [등록] 버튼 클릭 → 수정한 내용은 데이터베이스의 저장 → 식재료 공급업체 정보 화면으로 이동 → 등록한 업체 확인
2	[뒤로] 버튼 클릭 → 위탁업체의 식재료 공급업체 목록 화면으로 이동

02 식재료 공급업체 정보 직접등록

- 식재료 공급업체의 기본정보가 없을 경우 이를 직접 등록하기 위한 기능

The interface consists of a sidebar menu on the left and a main content area. The sidebar includes links for '학교정보' (School Information), '식재료 공급업체정보' (Food Material Supplier Information), '행정처분조회' (Administrative Disposition Search), '커뮤니티' (Community), '통계' (Statistics), 'HACCP 부착한 업체 정보' (Information on HACCP Attached Companies), 'HACCP 지정업체 조회' (Search for HACCP Designated Companies), and '사용자 지침서' (User Guide). The main content area has a breadcrumb trail: '홈 > 식재료 공급업체 정보 > 식재료 공급업체 목록'. The top screenshot shows the '식재료 공급업체 목록' page with a search bar and a list of suppliers. A red circle with the number 1 highlights the '식재료 공급업체' button. The bottom screenshot shows the '식재료 공급업체 직접등록' page with various input fields for registration. Red circles with numbers 2, 3, and 4 highlight the registration steps: 2 for entering company name, 3 for clicking the '등록' button, and 4 for clicking the '뒤로' button.

번호	설 명
1	[식재료 공급업체 직접등록] 버튼 클릭 → 식재료 공급업체 직접 등록 화면으로 이동
2	등록할 업체의 정보를 순서대로 입력
3	등록업체의 정보를 확인 후 [등록] 버튼 클릭 → 입력한 내용은 데이터베이스의 저장 → 식재료 공급업체 정보로 화면 이동 → 등록된 업체 확인
4	[뒤로] 버튼 클릭 → 식재료 공급업체 목록 화면으로 이동

03 과거 식재료 공급업체 정보

- 과거 식재료 공급업체와의 계약 정보 확인
- 과거 식재료 공급업체와의 재계약을 위하여 정보 입력 없이 기존정보를 다시 활용 가능

식품나라

식중독 조기경보 시스템

고려초등학교

식중독 발생신고

시설정보

식재료 공급업체정보

위탁급식 업체정보

행정처분조회

커뮤니티

홈 > 식재료 공급업체 정보

식재료 공급업체 정보

식재료공급업체

식재료 공급업체 등록

과거 식재료 공급업체

번호	업체명	업종	연락처	대표자	주식재료	계약기간
1	알가공업					2019-04-09 ~ 2019-04-10
2	알가공업					2019-04-10 ~ 2019-04-10
3	알가공업					2019-04-09 ~ 2019-04-10
4	알가공업					2019-04-09 ~ 2019-04-10
5	알가공업					2019-04-10 ~ 2019-04-10
6	알가공업					2019-04-10 ~ 2019-04-10
7	죽석판매제조가공업					2019-04-08 ~ 2019-04-09
8	집단급식소식품판매업					2019-03-07 ~ 2019-03-08
9	일반음식점					2018-04-19 ~ 2018-04-30

식품나라

식중독 조기경보 시스템

발해초등학교

학교정보

식재료 공급업체정보

행정처분조회

커뮤니티

통계

HACCP 부적합 업체 정보

HACCP 지정업체 조회

사용자 지침서

Tel, 043-719-2111

Fax, 043-719-2100

e-mail, hi1014@korea.go.kr

사이트 자동접속 다문

홈 > 식재료 공급업체 정보 > 과거 식재료 공급업체

과거 식재료 공급업체

과거 식재료 공급업체 목록

번호	업체명	업종	연락처	대표자	계약기간	삭제
1	알가공업				2019-04-09 ~ 2019-04-10	삭제
2	알가공업				2019-04-10 ~ 2019-04-10	삭제
3	알가공업				2019-04-09 ~ 2019-04-10	삭제
4	알가공업				2019-04-09 ~ 2019-04-10	삭제
5	알가공업				2019-04-10 ~ 2019-04-10	삭제
6	알가공업				2019-04-10 ~ 2019-04-10	삭제
7	죽석판매제조가공업				2019-04-08 ~ 2019-04-09	삭제
8	집단급식소식품판매업				2019-03-07 ~ 2019-03-08	삭제
9	일반음식점				2018-04-19 ~ 2018-04-30	삭제

번호	설명
1	[과거 식재료 공급업체] 클릭 → 과거 식재료 공급업체 목록으로 화면 이동
2	[과거 식재료 공급업체명] 클릭 → 해당 업체와 계약을 할 수 있는 등록으로 화면 이동
3	[삭제] 텍스트 클릭 → 해당 업체와의 계약정보를 삭제

03 과거 식재료 공급업체 정보(계속)

식중독 조기경보 시스템

과거 식재료 공급업체 등록

식재료 공급업체

업체명

업종

연락처

주소

대표자

1 계약기간 계약시작일을 입력하세요. ~ 계약종료일을 입력하세요.

주식재료 ☐ 농/임산물 ☐ 축산물 ☐ 수산물 ☐ 가공식품 ☐ 가공류 ☐ 김치류 ☐ 곡류 ☐ 액류 ☐ 유제품

2 등록

3 뒤로

번호	설 명
1	계약기간 텍스트 박스 클릭 → 날짜입력 팝업 생성 → 계약기간 선택 → 선택한 날짜 텍스트 박스에 자동 입력
2	등록업체의 정보를 확인 후 [등록] 버튼 클릭 → 입력한 내용은 데이터베이스의 저장 → 식재료 공급업체 정보로 화면 이동 → 등록한 업체 확인
3	[뒤로] 버튼 클릭 → 과거 식재료 공급업체 목록 화면으로 이동

04 공동 급식소

- 학교/시설 내에 조리시설을 갖추고 음식물을 조리하여 다른 학교/시설에 급식을 제공하는 경우 급식을 제공 받는 학교/시설의 정보를 등록하는 기능

The screenshot shows the '식품나라' (Food Nation) system interface. The main menu on the left includes '학교정보' (School Information), '식재료 공급업체정보' (Food Material Supplier Information), '행정처분조회' (Administrative Disposition Search), '커뮤니티' (Community), '통계' (Statistics), and 'HACCP 부적합 업체 정보' (HACCP Non-compliant Company Information). The main content area is titled '급식제공 학교/시설 등록' (Register School/Facility Providing Meals). It features a search bar with filters for '시도' (City/Province) and '시군구' (City/District/Gun), a search button, and a table of search results. A pop-up window asks for confirmation to register the selected school/facility as a common canteen, with buttons for '저장' (Save) and '취소' (Cancel).

번호	설명
1	급식제공 학교/시설 정보 조회 조건 입력 → [검색] 버튼 클릭 → 결과 조회
2	[학교/시설 명] 클릭 → 등록을 확인하는 팝업 창 생성
3	[저장] 버튼 클릭 → 해당 학교/시설 정보가 데이터베이스의 저장 → 식재료 공급업체 정보로 화면 이동 → 선택한 학교/시설이 공동급식소로 지정된 것을 확인
4	[취소] 버튼 클릭 → 등록을 확인하는 팝업 창 소멸 → 등록 진행 취소

바 위탁급식업체 정보

01 위탁급식업체 정보 조회

- 학교/시설정보 기본화면에서 급식구분을 『위탁』 선택 시 관련 화면이 활성화
- 계약된 위탁급식업체 정보와 공동급식소 정보는 계약기간 동안만 화면에 나타나며, 계약 종료된 업체정보는 과거 위탁업체 정보에서 확인 가능



번호	설 명
1	[위탁급식업체 정보] 버튼 클릭 → 위탁급식업체 목록을 조회한다.
2	[과거 계약 업체 등록] 버튼 클릭 → 과거에 등록했던 업체 목록 조회
3	타 시설 혹은 타 학교에서 공동으로 급식업체를 이용하는 경우 → [급식제공학교/시설 등록] 버튼 클릭 → 급식 제공 학교/시설 목록 화면으로 이동

02 위탁급식업체 등록

- 위탁급식업체 목록을 조회
- 해당 업체를 검색하여 등록할 수 있으며 직접 등록도 가능

식품나라 식중독 조기경보 시스템

발배초등학교

홈 > 위탁급식 업체 정보 > 위탁급식업체의 식재료 공급업체 목록

위탁급식업체 목록

검색조건

업종 ☐ 일반음식점 ☐ 식품제조가공업 ☐ 위탁급식영업

지역 ::: 전체 :::

업체명

대표자명

대표자명

검색

업체목록

총 258658건 검색 되었습니다

번호	업체명	업종	주소	연락처	대표자
1		일반음식점			
2		일반음식점			
3		일반음식점			
4		일반음식점			

번호	설 명
1	위탁급식업체 정보 조회 조건 입력 → [검색] 버튼 클릭 → 결과 조회
2	[위탁급식업체 직접등록] 버튼 클릭 → 위탁급식업체를 직접등록하는 화면으로 이동
3	[위탁급식업체명] 클릭 → 해당 위탁급식업체를 등록하는 화면으로 이동

02 위탁급식업체 등록(계속)

- 위탁급식업체 정보를 입력한 후 등록
- 사업자등록번호 중복 확인 및 계약기간 선택은 필수 입력 항목

번호	설 명
1	[중복확인] 버튼 클릭 → 위탁급식업체의 사업자 등록번호 중복 확인
2	[등록] 버튼 클릭 → 입력한 정보로 위탁급식업체를 등록
3	[뒤로] 버튼 클릭 → 입력한 정보를 취소하고 위탁급식업체 목록화면으로 이동

03 과거 위탁급식업체 정보

- 과거에 등록했던 위탁급식업체 정보를 불러옴
- 해당 업체를 클릭 하면 등록 화면으로 이동

과거 위탁급식업체 목록

번호	업체명	업종	연락처	대표자	계약기간
1		위탁급식업			
2		위탁급식업			

과거 위탁급식업체 등록

업체명:

업종:

연락처:

주소:

대표자:

계약기간: 계약시작일을 입력하세요. ~ 계약종료일을 입력하세요.

2 등록 **3** 뒤로

번호	설 명
1	해당업체 클릭 → 해당 업체의 과거 등록 정보를 불러와 등록화면으로 이동
2	[등록] 버튼 클릭 → 입력한 정보로 위탁급식업체 등록
3	[뒤로] 버튼 클릭 → 입력한 정보를 취소하고 과거 위탁급식업체 목록 화면으로 이동

04 위탁급식업체 등록 후

- 위탁급식업체 정보를 등록 한 후 생성되는 화면
- 해당 업체의 본사 정보/식재료 공급업체 정보를 등록

위탁급식업체 정보

업체명, 업종, 주소, 연락처, 대표자, 계약기간 (2019-04-15 ~ 2019-04-30)

위탁급식업체 본사 [본사정보 등록]

✓ 본사정보가 없습니다.
✓ 본사정보등록 버튼을 누르신 후 등록하시기 바랍니다.

위탁급식업체의 식재료 공급업체 [위탁급식업체의 식재료공급업체정보 등록]

✓ 식재료 공급업체 정보를 등록하시려면 식재료 공급업체 정보 등록버튼을 눌러주시기 바랍니다.
✓ 자료가 많을 경우 'EXCEL 업로드'를 이용해 주세요

조회된 식재료 공급업체가 없습니다.

번호	설 명
1	[본사정보 등록] 버튼 클릭 → 해당 업체의 본사 정보 등록
2	[위탁급식업체의 식재료 공급업체 정보 등록] 버튼 클릭 → 해당 업체의 식재료 공급업체 정보를 등록

05 위탁급식업체 본사 정보 등록

- 위탁급식업체의 본사 정보를 등록하기 위한 업체 목록 화면

위탁급식업체 목록

검색조건

업종: ☐ 일반음식점 ☐ 식품제조가공업 ☐ 위탁급식영업

지역: 전체

업체목록

총 305569건 검색 되었습니다

번호	업체명	업종	주소	연락처	대표자
2		일반음식점			
3		일반음식점			
4		일반음식점			
5		일반음식점			
6		죽석한미제조가공업			

번호	설 명
1	위탁급식업체 정보 조회 조건 입력 → [검색] 버튼 클릭 → 결과 조회
2	[위탁급식업체의 식재료공급업체 정보 등록] 버튼 클릭 → 해당 업체의 식재료 공급업체 정보를 등록

05 위탁급식업체 본사 정보 등록(계속)

- 위탁급식업체의 본사 정보 등록 화면

위탁급식업체 본사 등록

위탁급식업체 본사 정보				
업체명		업종	일반음식점	
연락처		대표자		
주소				

1 목록보기 2 저장

번호	설 명
1	[목록보기] 버튼 클릭 → 위탁급식업체 본사 등록을 취소하고 목록으로 이동
2	[저장] 버튼 클릭 → 해당 위탁급식 업체 본사 정보로 저장

06 위탁급식업체의 식재료 공급업체 등록

- 위탁급식업체의 식재료 공급업체 목록 화면
- 찾는 업체가 존재하지 않을 시 직접 등록을 이용해 등록 가능

위탁급식업체의 식재료 공급업체 목록

검색조건

업종: ☐ 일반음식점 ☐ 식품제조가공업 ☐ 위탁급식영업 ☐ 유류전문판매업 ☐ 집단급식소식품판매업
☐ 축산물판매제조가공업 ☐ 식품소분업 ☐ 기타식품판매업
☐ 식품운반업

지역: 전체 업체명 업체명 대표자명 대표자명

검색

업체목록

총 305569건 검색 되었습니다

번호	업체명	업종	주소	연락처	대표자
1		일반음식점			
2		일반음식점			
3		일반음식점			
4		일반음식점			
5		일반음식점			
6		축산물판매제조가공업			
7		일반음식점			
8		식품제조가공업			
9		일반음식점			
10		일반음식점			

식재료공급업체 직접등록

번호	설 명
1	위탁급식업체 식재료 공급업체 정보 조회 조건 입력 → [검색] 버튼 클릭 → 결과 조회
2	[식재료 공급업체 직접등록] 버튼 클릭 → 식재료 공급업체 직접등록 화면 이동
3	해당업체명 클릭 → 식재료 공급업체 등록 화면으로 이동

06 위탁급식업체의 식재료 공급업체 등록(계속)

- 위탁급식업체의 식재료 공급업체 목록 화면
- 찾는 업체가 존재하지 않을 시 직접 등록을 이용해 등록 가능

식품나라 | 식중독 조기경보 시스템 | 고려초등학교

홈 > 위탁급식업체 정보 > 위탁급식업체 목록 > 위탁급식업체의 식재료공급업체 등록

위탁급식업체의 식재료공급업체 등록

위탁급식업체의 식재료공급업체

사업자 등록번호: **1** 중복확인 *-*를 제외한 10자리로 입력하세요.

업체명:

업종:

연락처:

대표자:

도로명 주소:

지번 주소:

계약기간: 계약시작일 ~ 계약종료일

주식재료: ☐ 농/임산물 ☐ 축산물 ☐ 수산물 ☐ 가공식품 ☐ 가금류 ☐ 김치류 ☐ 곡류 ☐ 액류 ☐ 유제품

2 등록 **3** 뒤로

번호	설 명
1	[중복확인] 버튼 클릭 → 식재료 공급업체의 사업자 등록번호 중복확인.
2	[등록] 버튼 클릭 → 해당 정보로 식재료 공급업체 등록 버튼
3	[뒤로] 버튼 클릭 → 입력한 정보를 취소하고 위탁급식업체의 식재료공급업체 목록으로 이동

07 공동 급식소 등록

- 위탁업체에서 조리한 음식을 다른 학교/시설에 급식을 제공하는 경우 급식을 제공받는 학교/시설의 정보를 등록하는 기능

번호	설명
1	급식제공 학교/시설 정보 조회 조건 입력 → [검색] 버튼 클릭 → 결과 조회
2	[학교/시설 명] 클릭 → 등록을 확인하는 팝업 창 생성
3	[저장] 버튼 클릭 → 해당 학교/시설 정보가 데이터베이스의 저장 → 식재료 공급업체 정보로 화면 이동 → 선택한 학교/시설이 공동급식소로 지정 확인
4	[취소] 버튼 클릭 → 등록을 확인하는 팝업 창 소멸 → 등록 진행 취소

08 위탁급식업체 등록 후 화면

- 위탁급식 업체/본사정보/식재료공급업체/공동급식소 모든 정보를 등록한 뒤의 화면
- 계약된 위탁급식업체 정보와 공동 급식소 정보는 계약기간 동안만 화면에 나타나며, 계약 종료된 업체 정보는 과거 위탁업체 정보에서 확인 가능

번호	설 명
1	[계약연장] 버튼 클릭 → 현재 계약 중인 위탁급식업체의 계약기간을 수정한 후 연장
2	[계약중단] 버튼 클릭 → 현재 계약 중인 위탁급식업체의 계약을 현재 날짜로 중단
3	[삭제] 버튼 클릭 → 현재 계약 중인 위탁급식업체의 계약을 취소한다. 위탁급식업체 정보를 삭제 할 경우 밑에 있는 본사 정보 및 위탁급식업체의 식재료 공급업체 정보도 같이 삭제
4	[등록] / [삭제] 버튼 클릭 → 계약 중인 위탁급식업체의 식재료 공급업체를 등록/수정/삭제
5	[등록] / [삭제] 버튼 클릭 → 급식을 제공중인 공동 급식소를 등록/삭제

사 행정 처분 조회

01 행정 처분 조회

- 과거 3년 동안의 영업소 폐쇄, 영업허가 취소, 영업정지, 품목류 제조정지, 과징금, 제품폐기 등 행정처분 내역에 대해서 확인 가능

번호	설 명
1	행정 처분 정보 조회 조건 입력 → [검색] 버튼 클릭 → 결과 조회
2	해당 업체명 클릭 → 해당 업체에 대한 행정 처분 상세정보 확인

02 행정 처분 상세

- 해당 업체에 대한 행정 처분 상세 정보 확인 가능

The screenshot displays the '행정처분조회' (Administrative Disposition Search) interface. The search criteria are set to '처분일자' (Disposition Date) from 2020-03-06 to 2020-03-13, with '업체명' (Company Name) as the search key. The results table shows 10 items, with the first item highlighted by a hand cursor. A callout box labeled '2' shows the details for the selected item, including company name, address, and disposition details.

번호	업체명	업종	주소	연락처	대표자	관련번호
1	일반음식점	일반음식점				000001
2	일반음식점	일반음식점				000001
3	음식점	음식점				000001
4	일반음식점	일반음식점				000001
5	일반음식점	일반음식점				000004
6	일반음식점	일반음식점				000001
7	일반음식점	일반음식점				000001
8	일반음식점	일반음식점				
9	일반음식점	일반음식점				
10	일반음식점	일반음식점				

업체명	
업종	
주소	
대표자	
연락처	
위반내용	유출감격할위
행정처분내역	영업정지
행정위반법률	
행정처분일자	2020-03-06
행정처분기간	

번호	설 명
1	해당 업체명 클릭 → 행정 처분 정보 상세 확인
2	[닫기] 버튼 클릭 → 팝업 소멸 → 행정 처분 목록 조회로 화면 이동

아 식중독 발생 신고

01 식중독 발생 상황 입력 (학교/시설 급식 담당자)

- 조기경보 전파를 위한 식중독 발생 상황(발생시설, 환자 수, 의심식품 등) 입력
- 해당 항목들을 기입 후 신고

번호	설 명
1	해당 항목별로 발생한 식중독에 대한 정보를 기입
2	[신고] 버튼 클릭 → 모든 항목을 입력 후 신고

02 식중독 조기경보 발령 (학교/시설 급식 담당자)

- 식중독 발생 신고 단계에서 입력한 정보를 바탕으로 식중독 조기경보 발령
- 선택한 식재료 공급업체와 계약한 학교/시설 및 사용자의 시/군/구 지역의 학교/시설에 SMS로 조기경보 발령

번호	설 명
1	현재 계약중인 식재료 공급업체 전체선택 / 전체해제
2	계약중인 식재료 공급업체 중 하나를 선택할때 클릭
3	현재 계약중인 식재료 공급업체들 중 선택되어있는 식재료 공급업체에 SMS를 전파

02 식중독 조기경보 발령 (계속)

- 식중독 발생 신고 단계에서 입력한 정보를 바탕으로 식중독 조기경보 발령
- 해당 전송 내용은 수정이 불가능

✉ 조기경보 발령(SMS 전파)

✓ 전송할 내용

<의심신고 현황>

· 발생상황 : 2020-01-31 [] 지역 [] 에서 식중독 의심환자(5명) 발생

· 주요증상 : 구토, 설사 등

· 발생상황 : (점심먹고 발생) 급식 섭취자 중 일부 특정 집단에서 식중독 발생

· 주의사항 : (점심 식사 주의 바람) 식재료 세척·소독 철저, 조리시설 등 살균소독 철저

0/2000Byte

1

✓ 내용이 2000Byte 초과시 전송이 불가능합니다.

✓ 내용이 90Byte 초과시 LMS로 전송됩니다.

✓ 내용을 클릭하고 엔터를 한번 눌러주세요.

담당자연락처가 등록되어있는 관련 학교/시설에 SMS를 보냅니다.
식중독 조기경보를 발령하시겠습니까?

3

확인

취소

2

전송

취소

번호	설 명
1	식중독 발생신고 단계에서 입력했던 정보를 바탕으로 자동으로 SMS 내용 입력
2	[전송] 버튼 클릭 → 해당 내용으로 SMS 전파
3	[전송] 버튼 클릭 후 마지막 확인 단계

자 커뮤니티

- 시스템 사용자를 위한 공지사항, 자료실, FAQ 등 게시판 기능

검색조건

자료실 게시판 목록

총 9건 검색 되었습니다

번호	제목	작성자	파일	작성일	조회수
1	[공지] 2019년 나들마실 식중독 주의 리플렛	MFDSADMIN	-	2019.04.29	103
2	2019년 나들마실 식중독 주의 리플렛	MFDSADMIN	-	2019.04.29	103
8	2018년 나들마실(식중독 예방 및 관리)	MFDSADMIN	-	2018.10.18	248
7	식중독 예방 매뉴얼	MFDSADMIN	-	2015.03.04	381

자료실 글보기

제목	등록일	수정일	조회수
2019년 나들마실 식중독 주의 리플렛	2019.04.29	-	104

내용

본 일교차로 식중독예방에 대한 관리실 지시, 격인 위생 부주의로 나들마실인 4월부터 식중독 발생이 증가하고있습니다.

이에 나들마실 주의 리플렛을 공유해드리니, 식중독 사고 없는 즐거운 여행 준비하시길 바랍니다.

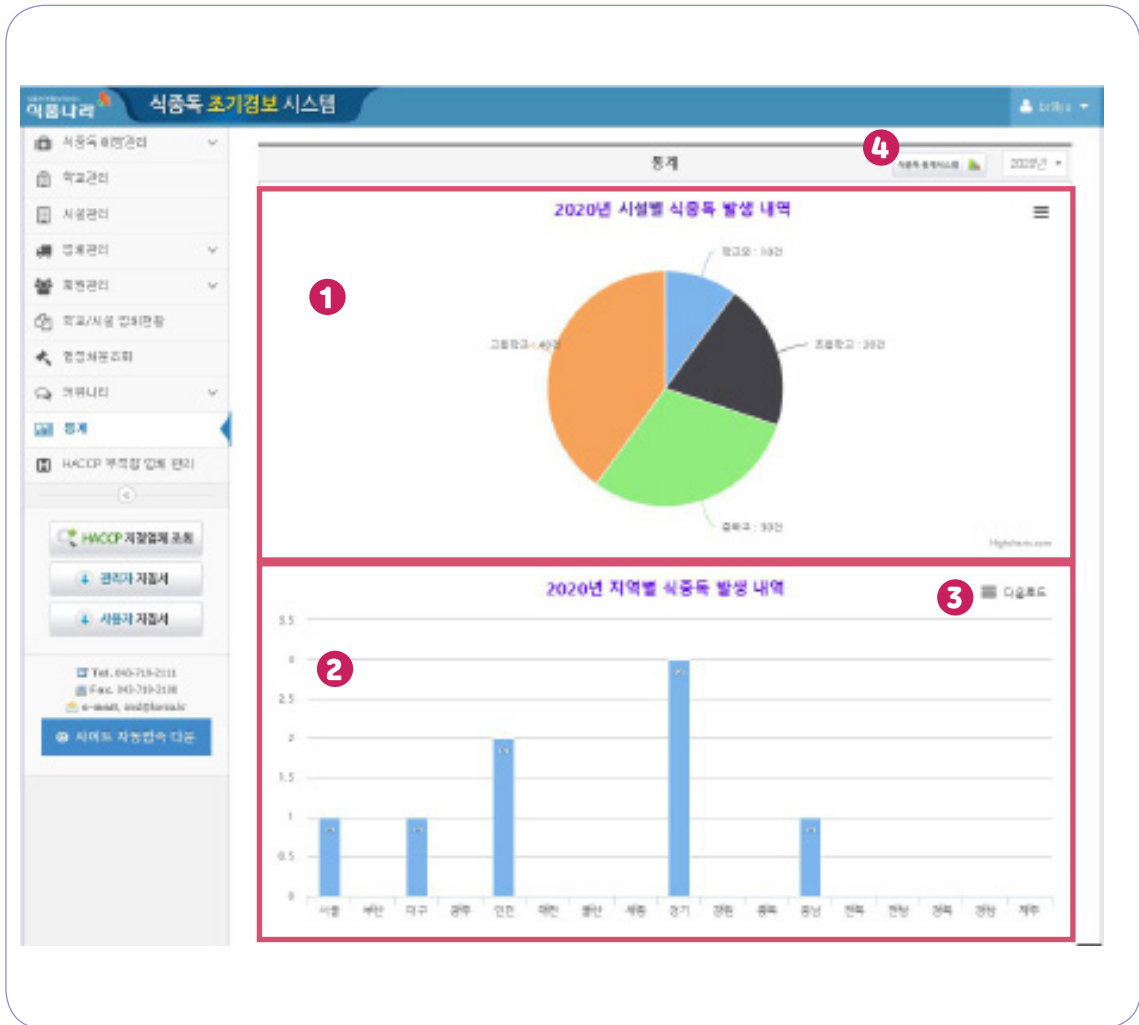
첨부파일

파일명	파일상	파일명	파일상	파일명	파일상	파일명	파일상	파일명	파일상
2019년 나들마실 식중독 예방 리플렛.pdf	1.9 MB	다운로드 수	56	다운로드					

번호	설 명
1	공지사항, 자료실, FAQ 에 대한 게시내용 확인
2	원하는 검색조건 입력→ [검색] 버튼 클릭 → 결과조회
3	[목록] 버튼 클릭 → 게시목록으로 이동

차 통계

- 식중독 발생 현황에 대한 통계를 연도별(시설/지역) 그래프로 제공



번호	설 명
①	시설별 식중독 발생 현황을 연도별 구분으로 통계 그래프 확인
②	지역별 식중독 발생 현황을 연도별 구분으로 통계 그래프 확인
③	기본적인 출력기능은 물론 PNG, JPG, PDF, SVG 등 다양한 포맷형태로 저장과 출력 가능
④	[식중독통계시스템] 버튼 클릭 → [식품의약품안전처 통계총람] 페이지로 이동

카

- HACCP 부적합 판정을 받은 업체에 대한 조회 기능 제공

식품나라
식중독 조기경보 시스템

- 식중독 발생신고
- 시설정보
- 식재료 공급업체정보
- 위탁급식 업체정보
- 행정처분조회
- 커뮤니티
- 통계
- HACCP 부적합 업체 정보

홈 > HACCP부적합 업체 정보 관리

HACCP부적합 업체 정보 조회

검색조건 Q

지장번호	지장번호	업체명	업체명
지장종목	지장종목	기관명전체.....
평가결과	부적합(인증취소)	지역전체.....

1

Q
검색

업체 목록

총 316건 검색 되었습니다

✓ **객상파일 출력은 검색조건에 해당하는 업체 목록을 출력하며, 데이터가 많을 경우 로딩시간이 길어질 수 있습니다.**

번호	기관명	지장번호	업체명	지장종목	소재지	최종평가
1				죽석조리식품(순대)		부적합
2				죽석조리식품		부적합
3				냉동수산식품(머류)		부적합
4				기타수산물가공품(냉동패류에 한함)		부적합
5				냉동수산식품(연체류)		부적합
6				냉동수산식품(머류)		부적합
7				배추김치		부적합

HACCP 지정업체 조회

사용자 지침서

Tel. 043-719-2111

Fax. 043-719-2100

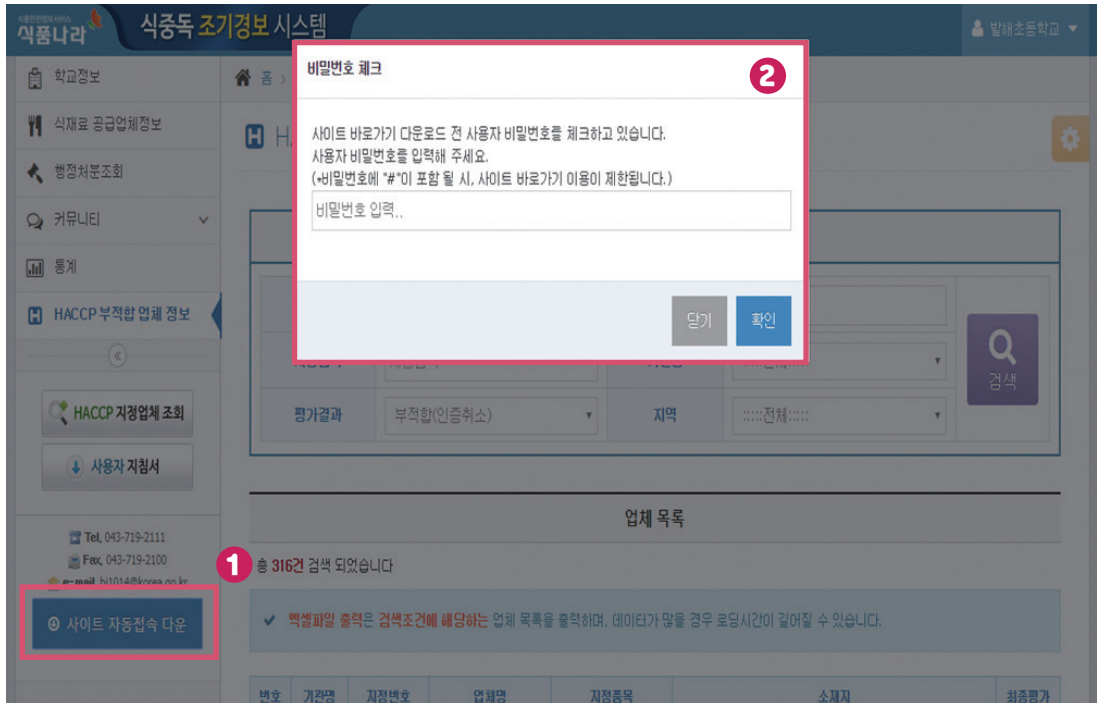
e-mail. aied@korea.kr

사이트 자동접속 다문

번호	설 명
1	검색조건 입력 → [검색] 버튼 클릭 → 결과 조회

타 사이트 자동접속 다운로드

- 사이트 자동접속 바로가기를 업무 PC에 다운받아 로그인 없이 바로 접속 기능 제공



번호	설 명
1	사이트 자동접속 다운 버튼 클릭
2	비밀번호 체크 후 첨부파일 다운로드



다운받은 “식중독조기경보.url” 아이콘을 더블클릭 하여 사이트에 로그인 없이 바로 접속이 가능

식중독 조기경보시스템

사용자 매뉴얼

발행년월	2020년 4월
발행처	식품의약품안전처
편집	식중독예방과
주소	충청북도 청주시 흥덕구 오송읍 오송생명2로 187 오송보건의료행정타운
문의처	043-719-2111

홈페이지 <https://www.foodsafetykorea.go.kr/ews>



식중독 조기경보시스템 사용자 매뉴얼



【부패. 공익신고】 신고자 및 신고내용은 보호됩니다.

- ▶ 식약처 홈페이지 “국민소통 > 국민신문고 > 부패.공익신고” 코너
- ▶ 식약처 홈페이지 “국민소통 > 신고센터 > 부패.공익신고 상담” 코너



식품의약품안전처

식품의약품안전처 식중독예방과

(28159) 충청북도 청주시 흥덕구 오송읍 오송생명2로 187

<https://www.mfds.go.kr> (식품의약품안전처)

시스템 문의 Tel. 043-719-4197 업무 문의 Tel. 043-719-2111